

商品は部材の状態で  
お届けいたします。  
組立が必要です。



## ①基礎ブロックで土台を作る



穴を掘り、  
基礎ブロックを  
地中に埋め込み、



ハンマー等で叩き、  
基礎ブロックを水平に設置します。  
水平器等で確認して下さい。

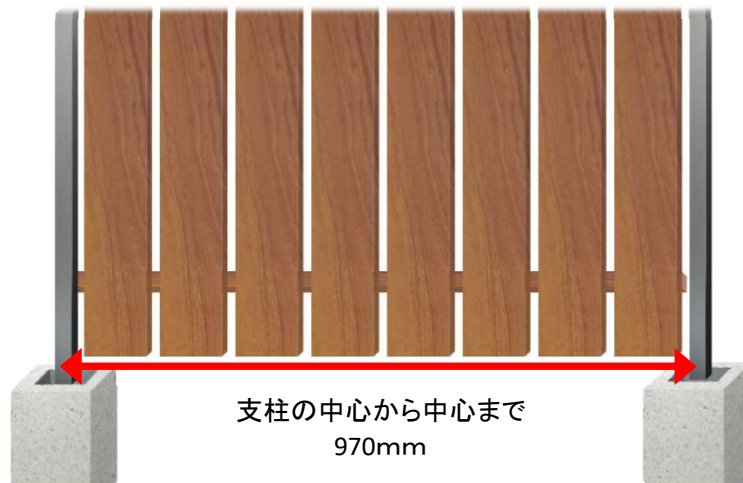


基礎ブロックを設置した穴に  
モルタルを入れて固めて下さい。

水糸を張り、土台が真っ直ぐな事、  
高さが揃っている事を確認して下さい。

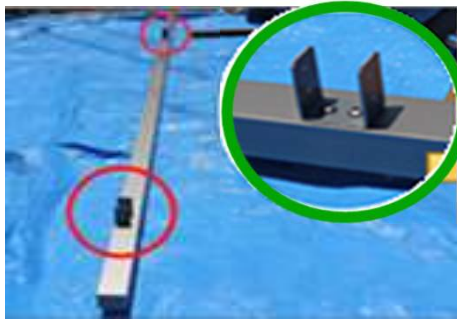
ウォール支柱の中心から中心まで970mmです。

土台の中心から中心までの長さをしっかり測り、  
支柱に合わせた位置に基礎ブロックを設置します。





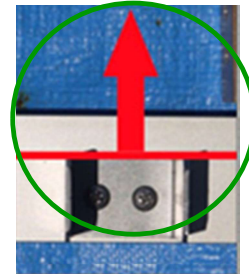
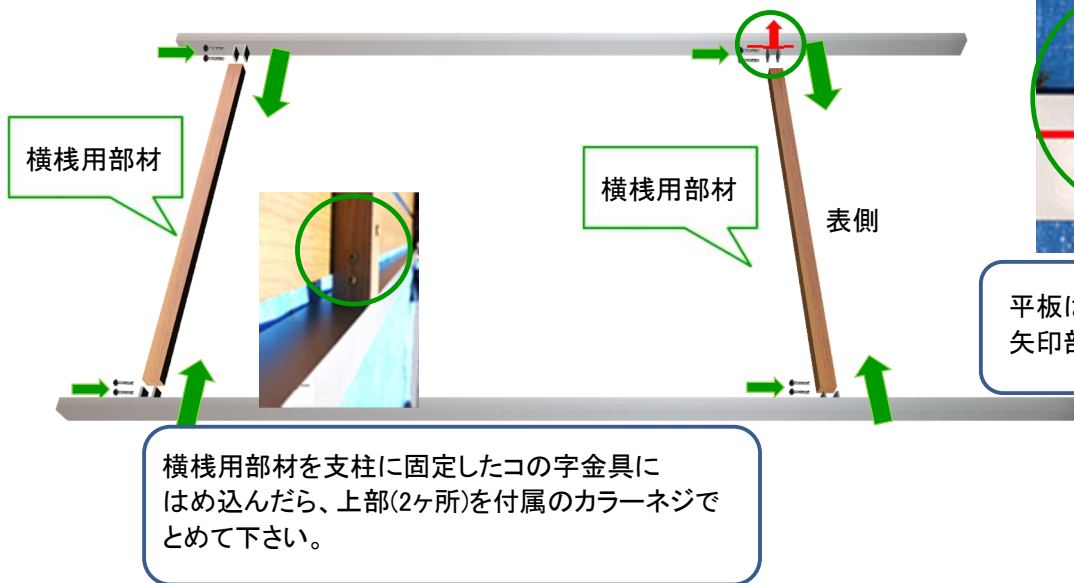
## ②ウォールのパーツを組み立てる



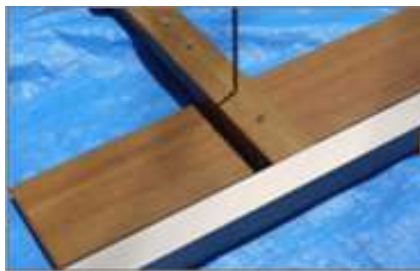
コの字型の連結部材を支柱に  
付属のドリルネジで固定します。



横桟用部材と  
(アルミ柱材木目調 30×40×L940 が2本です)  
支柱をコの字型連結部材で接続し、枠を作ります。



平板は、左の写真の赤い  
矢印部分に設置します。



スペーサー(お手持ちの釘等でOK)を使い、ドリル穴の場所を合わせ、  
横桟側から均等に板を固定します。

一ヶ所のみを一気にドリルネジで固定すると。  
その後の横板・支柱の穴がズれてしまう可能性があります。

均等に、固定する為に徐々にドリルネジを締めて下さい。

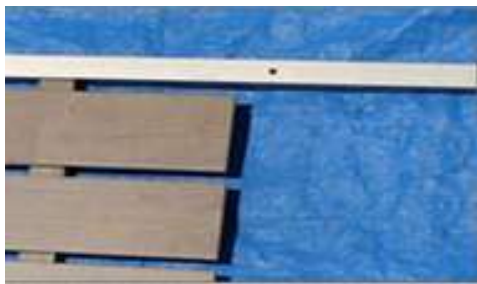


支柱と平板を固定した様子。





### ③支柱に水抜き穴をあける

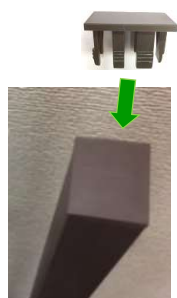


パーツが組めたら支柱に水抜き穴を開けます。  
電動ドライバー等で、地表から1～2cm程度の位置に  
直径4mm程度の穴を開けて下さい。

水抜き穴は凍結防止用です。  
設置の際にモルタルなどで塞がないよう気を付け下さい。

### ④専用キャップを取り付ける

専用キャップを取り付ける時は、  
ボンドやコーキング材を使用して  
しっかり固定して下さい。

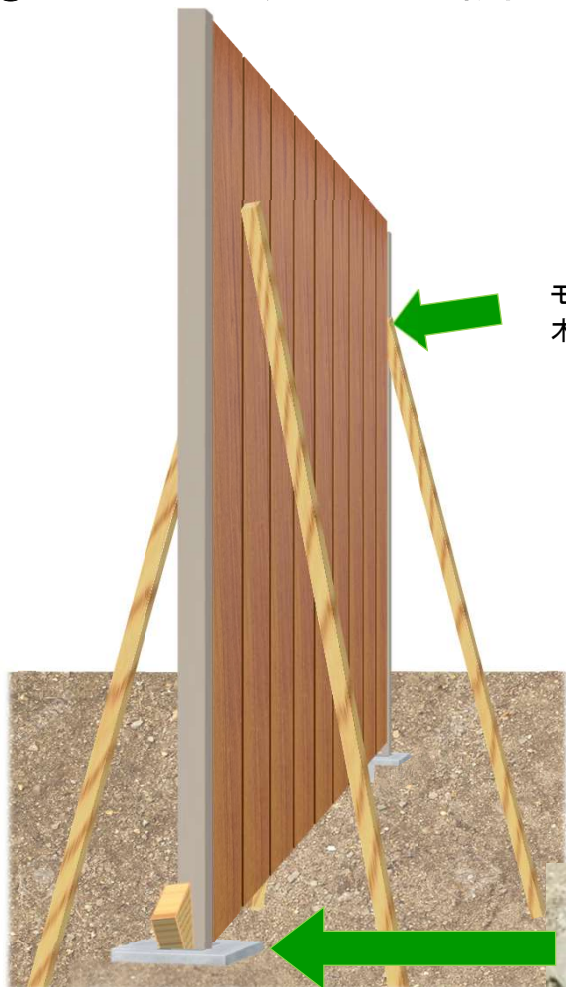


柱材専用キャップ

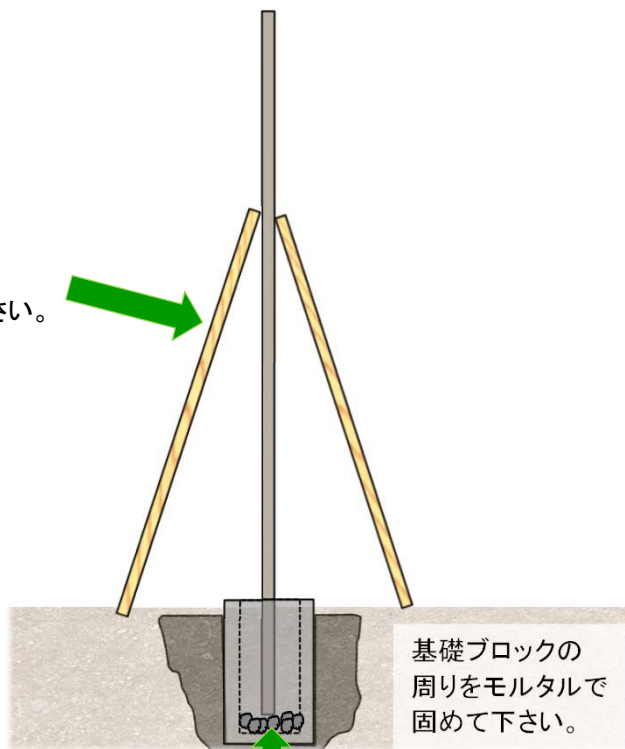
平板専用キャップ



### ⑤ウォールを基礎ブロックに設置しモルタルを流し込み固定する



モルタルが固まるまで  
木材で仮押さえして下さい。



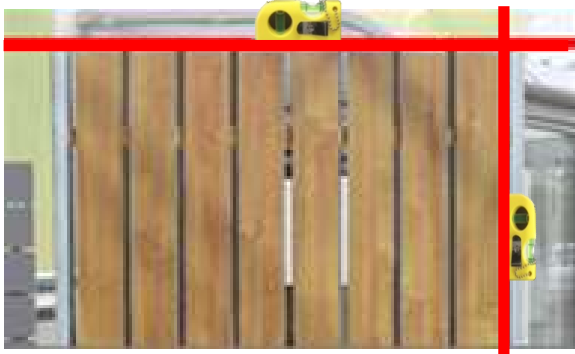
基礎ブロックの  
周りをモルタルで  
固めて下さい。

モルタルを入れる前に  
基礎ブロックの穴に小石等を入  
れ高さ調整をして下さい。

支柱ブロックの穴に  
三角の木片等を挟むと  
支柱が固定しやすいです。







支柱を固定する前に、水平器でしっかりと  
水平・垂直を確認して下さい。

## ⑥完成

モルタルが固まれば  
ウォールの完成です。  
お疲れ様でした。

